

# REPUESTOS ORIGINALES

## RELLENOS

- Sólo el **relleno original** garantiza el rendimiento del diseño de la torre.
- Es el **componente esencial**, donde se realiza el **intercambio térmico**, empleándose varios tipos en función de la calidad del agua.

### LAMINAR

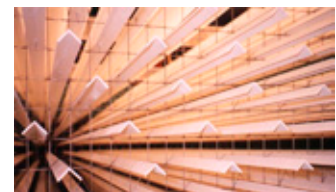
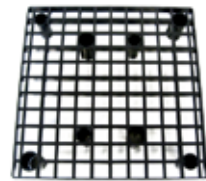
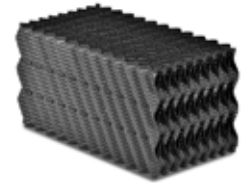
- Agua limpia
- Agua industrial

### MIXTO

- Agua con contenido medio en sólidos en suspensión.

### SPLASH

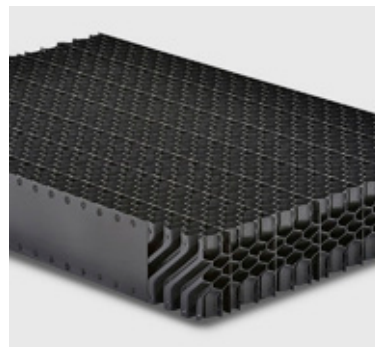
- Agua muy sucia con alto contenido en sólidos en suspensión y/o aceites/grasas y fibras.



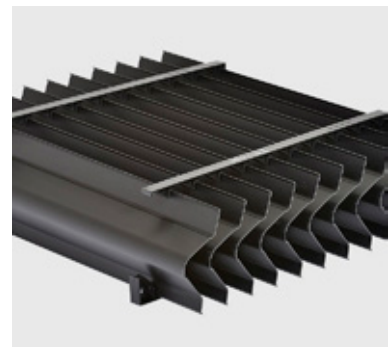
## SEPARADORES DE GOTAS

- El **separador de gotas** de alta eficacia formado por láminas de **PVC o PP** minimiza las pérdidas de agua por arrastre y cumple estrictamente con las **regulaciones vigentes**.

BLOQUES



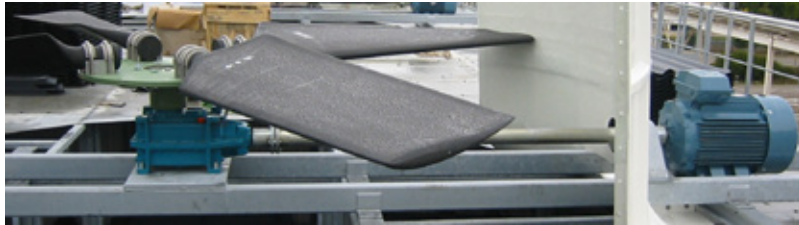
LAMAS



## EQUIPOS MECÁNICOS

- **Reconocidas marcas** y variedad de materiales en función de las condiciones ambientales donde se encuentra instalada la torre.

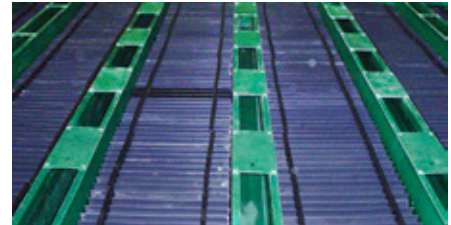
- **Ventilador** • **Transmisión**
- **Reductor** • **Motor Eléctrico**



## SISTEMAS DE DISTRIBUCIÓN

- Los **canales** abiertos de PRFV facilitan la inspección y el mantenimiento.
- Los **platos dispersores** garantizan un reparto de agua uniforme incluso con aguas con alta concentración de sólidos.

**Canales abiertos**



**Tubos**



**Platos dispersores**



**TORRAVAL**  
cooling

**MITA**  
group